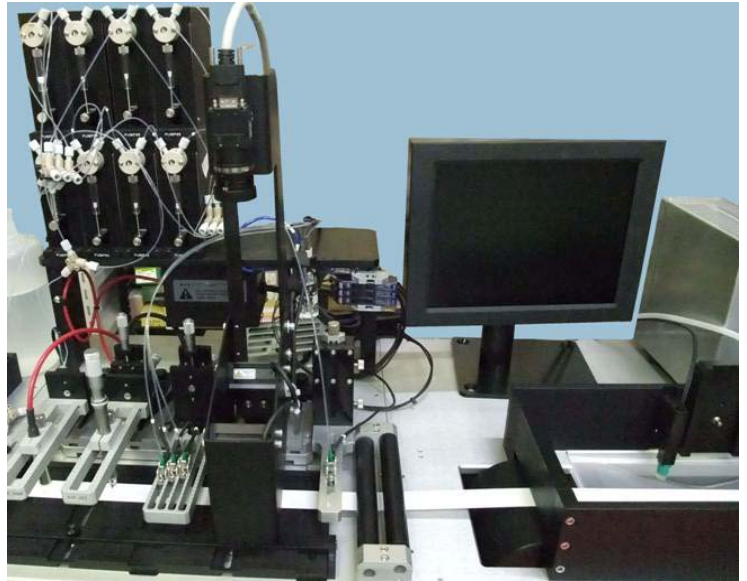


塗布画像検査装置

イムノクロマト法試薬生産用 リアルタイム検査システム

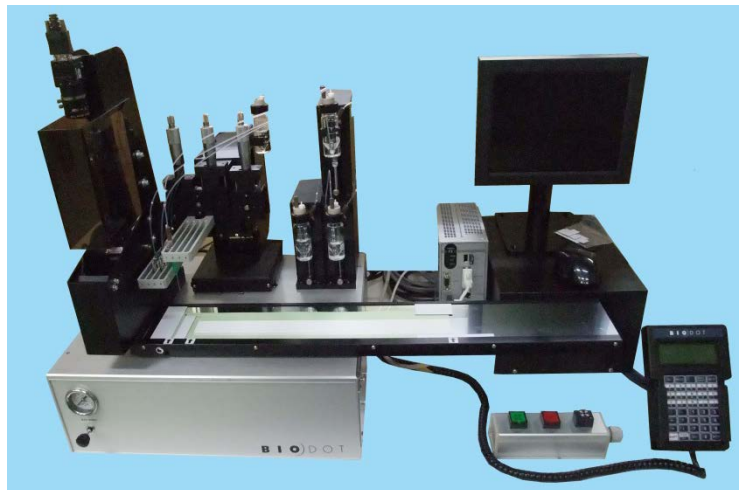
製品の特長

- 国内メーカー製のオリジナル製品です
- BioDot社製の各種分注プラットフォームに搭載可能(XYZ、ZX、RRシリーズ)
- 目視検査によるチェック洩れを防ぎ、安定した品質管理を実現
- 分注ラインの線幅測定、途切れ、飛散などを監視し、同時に検査・判定します
- 分注システムの動作を感知・追従して自動検査し、また対象部材(シート/ロール)の別を問いません
- 画像解析による自動検査、お客様独自の品質基準による生産管理を実現します
- 装置を起動をさせた後は、通常どおりの分注を実行するだけの簡単操作です
- 不適合箇所にはマーキングをいたします(BioDot社製バッドマークディスペンサー)
- オプションでデータロギングも可能です
- 検査項目と基準は、お客様のご要求仕様に基づいた制御パラメータを設定いたします



▲ RR120 取付例

▼ XYZ3060 取付例

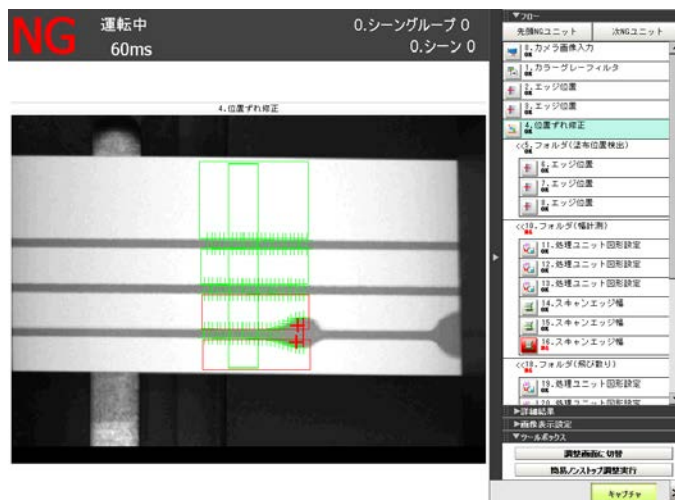
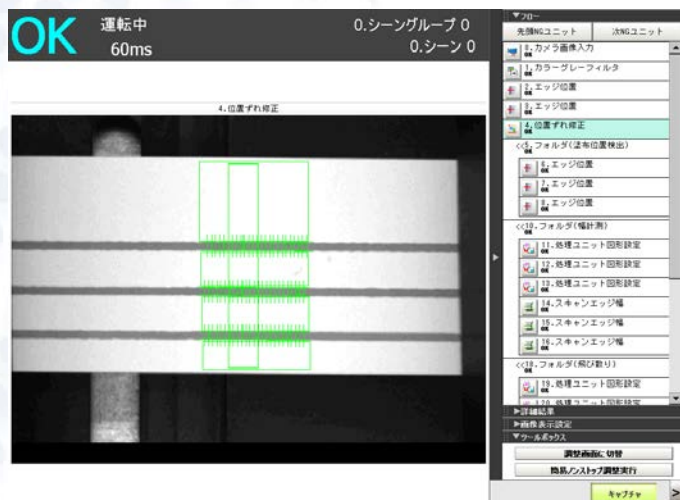


イムノクロマト法を原理とする試薬は、妊娠検査やインフルエンザ検査に代表される臨床検査分野のほか、現在では食品検査、環境検査、動物用検査などいろいろな分野で幅広く利用されています。

本装置はイムノクロマト法試薬の生産工程において、メンブレン等への試薬の分注状態をCCDカメラで監視・検査し不具合個所にNGマーキングする装置です。

VI-30/VI-200 イムノクロマト法試薬生産用リアルタイム検査システム

検査画面サンプル



製品の仕様

型式	VI-30XYZ	VI-30RR	VI-200XYZ	VI-200RR
装置構成 (標準)	画像検査用カメラ、コントローラ、モニター、バッドマークディスペンサー			
画像検査用カメラ	30万画素CCDカメラ		200万画素CCDカメラ	
最小検出欠陥	約200 μ m*		約40 μ m*	
適応機種 (BioDot社分注システム)	ZXシリーズ XYZシリーズ	RRシリーズ	ZXシリーズ XYZシリーズ	RRシリーズ
検査速度	最大50mm/sec**			
検査可能ライン数	標準3ラインまで			
画像取込時間	85ms/画面 以下			
バッドマークディスペンサー	BioDot 社製 塗布方式: 加圧エア+ソレノイドバルブ			
モニターサイズ	10.4 インチ(スタンド付き)			
コントローラーサイズ (W×D×H)	300×210×100mm/80×280×210mm			
重量	約6kg(オプションを除く)			
必要電源	AC100V, 5A(消費電力300W 以下)			
オプション	データロギングシステム(検査画像等のデータ保存)、 外部表示機(シグナルランプ)、NG 警報機(ブザー等)ほか			

* 理論値であり運転時の各種環境条件によります ** 使用機種および検査内容によります

* 製品の仕様は予告なく変更される場合があります

ForDx

株式会社フォーディクス

〒113-0033 東京都文京区本郷1-33-6 Geminis II ビル5F

Tel 03-6801-5977 Fax 03-6801-5978 www.fordx.co.jp

